

Son et Média

U3C-CIM TD 4

M. Ray GALLON

ray.gallon@univ-montp3.fr

Principes du cours

- # **Avant tout il s'agit de l'écoute.**
- # Nous allons traiter de toute forme d'utilisation du son en tant que matière artistique - la musique sera traitée comme tous les autres sons, et non d'un point de vu musicien.
- # Dans les limites de la possibilité, nous allons nous engager en débat et en discussion collectifs.
- # Chaque séance comportera une partie théorique, parfois accompagnée d'un exercice, et une analyse d'une ou des œuvre(s)

Règles du cours

- # L'assistance est **requis**e – après trois absences non-motivés vous n'avez plus droit à l'entrée ni le partiel.
- # Il s'agit de s'exposer aux œuvres de type autre de ceux qu'on connaît partout. Souvent, il s'agit d'aborder une œuvre qu'on pourrait qualifier comme « difficile ».
- # Le **respect** de l'écoute de tous et de toutes est donc exigé. Il s'agit de faire un **effort exceptionnel** chaque séance de **respecter** la possibilité de l'autre d'écouter, et de **s'entraîner à l'écoute active et prolongée**.

Règles du cours

- # **Je ne tolérais pas des gênes à l'écoute des œuvres. Je préfère deux étudiants intéressés à toute une salle qui s'en fiche. Les bavards seront invités ou de s'abstenir ou de s'absenter.**
- # Le respect de l'écoute de tous et de toutes est donc exigé. Il s'agit de faire un effort exceptionnel chaque séance de respecter la possibilité de l'autre d'écouter, et de s'entraîner à l'écoute active et prolongée.

La matière du cours

Toute application artistique du son dont:

- Le cinéma
- La télévision
- La radio
- L'art sonore
- Les installations
- Le théâtre
- La poésie sonore
- Internet et multimédia
- L'aspect sonore de l'environnement

Attention: Il ne s'agit pas de la musique !

Le son dans notre monde

- # Le biais « rétinien »
- # Le concept de traiter du son dans l'environnement
- # Le *Soundscape*
ou
- # L'environnement sonore
- # Le son et les lieux – « retrouver l'écoute »
- # Le *World Soundscape Project*

Le biais rétinien

- # Selon le théoricien canadien Marshall McLuhan, dans les années 60, les médias sont groupées entre 2 catégories :
 - Les médias « froides » ne nécessitant aucune complétion par le spectateur – exemple : le cinéma.
 - Les médias « chaudes » dont la complétion demande la participation du spectateur – exemple : la télévision.

Le biais rétinien

Exemple de l'idée des média « chaudes » et « froides » de McLuhan :



Le biais rétinien

Exemple de l'idée des média « chaudes » et « froides » de McLuhan :

Bleu

Blanc

Rouge

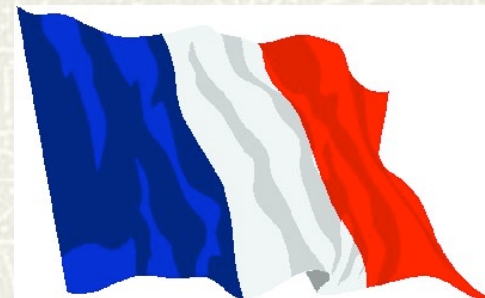
Le biais rétinien

- # Toujours selon la théorie de McLuhan, l'écriture phonétique fait en sorte que nous sommes orientés en première lieu visuellement – ce qui peut sembler étrange...
 1. Lecture des lettres qui représentent des sons
 2. Conversion des sons en sens

- # Ce processus est à contraster avec la lecture de chinois – langue idéographique et qui a la plus grande gamme musicale de toutes les langues.

Le biais rétinien

- # L'écriture phonétique est le « bleu-blanc-rouge »
- # L'écriture idéographique est le drapeau.



Le biais rétinien

- # Quelques exemples du biais rétinien dans le langage :
 - Je **voie** !
 - *Imagination*
 - On peut **visualiser** – mais **audioliser** ? On parle plutôt de « **l'image sonore** »...
- # *Exception* : **J'entends** !

Le concept de traiter du son dans l'environnement

- # Le première conscience du son dans l'environnement vient du problème de **bruit** - c'est à dire qu'on parle du son dans l'environnement uniquement en tant que nuisance.
- # C'est Marguerite Duras qui utilise, pour la première fois (jusqu'à notre connaissance) le terme en Français, « **paysage sonore** », dans son roman, « Les impudents » (1943).

*Maud ouvrit la fenêtre et la rumeur de la vallée emplit la chambre. Le soleil se couchait. Il laissait à sa suite de gros nuages qui s'aggloméraient et se précipitaient comme aveuglés vers un gouffre de clarté. Le « septième » où ils logeaient semblait être à une hauteur vertigineuse. On y découvrait un **paysage sonore** et profond qui se prolongeait jusqu'à la traînée sombre des collines de Sèvres. Entre cet horizon lointain, bourré d'usines, de faubourgs et l'appartement ouvert en plein ciel, l'air chargé d'une fine brume ressemblait, glauque et dense, à de l'eau.*

Le concept de traiter du son dans l'environnement

- # Le compositeur canadien R. Murray Schafer publie, en 1980, le livre séminal, « *The Tuning of the World: Toward a Theory of Soundscape Design* » - édité en France comme « **Le Paysage Sonore** ».
- # En 1993 avait lieu le premier congrès d'« **écologie acoustique** » à Banff au Canada, partiellement comme hommage à Murray Schafer.

Le *Soundscape*

- Murray Schafer a inventé le terme *soundscape* (dérivé de *landscape* – paysage en Anglais) pour décrire l’aspect sonore du paysage. Traduit comme « *paysage sonore* » en Français, cette traduction est inexacte.
- Comme le dit l’acousticien Jean-Marie Rapin (Centre Scientifique de Technique de Bâtiment à Grenoble, retraité), le paysage sonore n’existe pas :
 - Il y a un paysage
 - Le paysage a son aspect sonore
- *Soundscape* = « le champ sonore total, dans n’importe quel lieu où nous nous trouvons ». -Murray Schafer
- Une meilleure traduction serait « *champ sonore* » ou même, « *sonosphère* ».

« Nettoyage de l'Oreille »

- # Il s'agit d'une série d'exercices développés par Murray Schafer et d'autres pour nous orienter vers l'acte de **l'écoute active** :
 - *« l'ouïe se passe en continu, avec ou sans notre volonté, mais la possession des oreilles ne garantit pas son efficacité ».*
- # Tout au long du semestre, nous allons faire des exercices de nettoyage de l'oreille pour aiguïser nos capacités d'écouter au premier plan.

L'environnement sonore

- # En France le Collectif Environnement Sonore (CES) est fondé en 1996 avec un congrès international à Royaumont, au nord de Paris en 1997.
- # Le CES s'occupe de chercher des protocoles et les méthodologies pour décrire l'expérience de l'écoute et le rôle du son dans l'environnement. Il prend pour principe de base que trop de silence n'est pas plus acceptable que trop de bruit.
- # Finalement, il s'agit de retrouver l'écoute dans les lieux de notre vie quotidienne.

Le manifeste du Collectif Environnement Sonore (CES)

- # « L'oreille humaine trouvant ses repères dans l'existence de toutes espèces de sons habitant l'espace, l'objectif est de participer positivement à la création d'un milieu acoustique de qualité, esthétique, démocratique.
- # ***"Besoin de silence = besoin de son"***
- # Comment écouter, comment entendre "ça" et en parler? Question de tous les jours qui interpelle nos droits légitimes à un environnement sonore de qualité. Connaître au fond la nature vraie du problème. Tenter d'y répondre par approches multiples. »

Le son et les lieux – « retrouver l'écoute »

- Dans un lieu donné, il y a toujours un certain nombre de sons qui lui sont spécifiques, qui lui donnent une partie de son caractère unique.
- On peut parler de « patrimoine sonore » mais il ne s'agit pas de la préservation simple. L'environnement sonore est en évolution constante et il ne faut pas tenter de geler sa progression.
- Il s'agit, par contre, de préserver la possibilité d'entendre ces sons spécifiques au lieu, de garder un rôle important pour l'identification acoustique unique de chaque endroit, et de ne pas permettre l'écrasement de cela par une culture acoustique trop globalisée.
- Murray Schafer : *Soundmarks* (repères sonores)

Terroir sonore?

Nettoyage de l'oreille



- # Ecrivez tous les sons dans ce *soundscape*.
- # Ecrivez des sons qui ne sont pas dans ce soundscape

A quoi consistent l'environnement sonore spécifique au lieu ?

- # **Caractéristiques physiques**
- # **Caractéristiques événementielles**
- # **Relation entre fond et singularités – plusieurs plans possibles**
- # **Réponse psycho-acoustique de l'auditeur à tout cela**

A quoi consistent l'environnement sonore spécifique au lieu ?

Caractéristiques physiques

- Orchestration architectonique de l'espace
- Conditions atmosphériques (propagation) – humidité, vent, température
- Composition des surfaces absorbantes et réfléchissantes

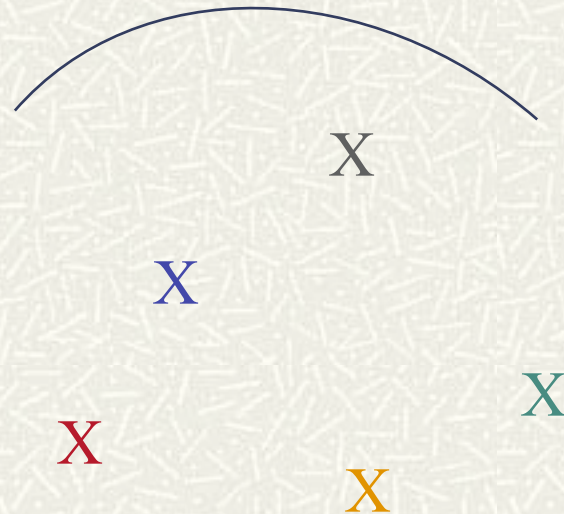
A quoi consistent l'environnement sonore spécifique au lieu ?

Caractéristiques événementielles

- Activités humaines animales et météorologiques (orages...)
- Qui est présent ? Nombre et types de voix, pas, etc.
- Activités mécaniques ou électroniques

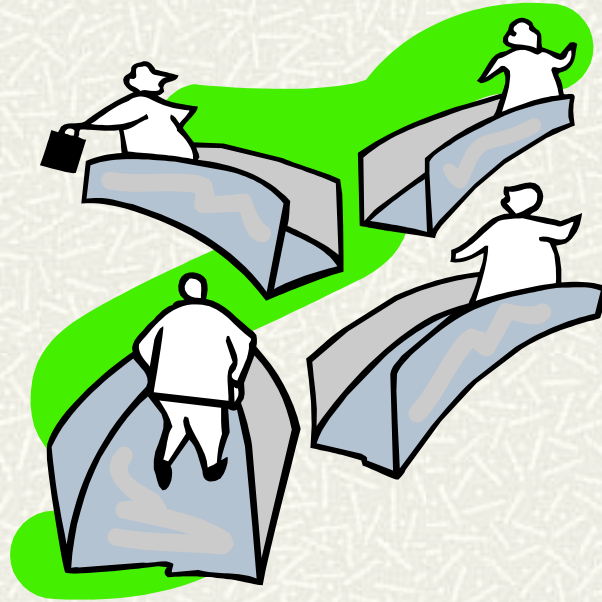
A quoi consistent l'environnement sonore spécifique au lieu ?

Relation entre fond et singularités – plusieurs plans possibles



A quoi consistent l'environnement sonore spécifique au lieu ?

- # Réponse psycho-acoustique de l'auditeur à tout cela



Le World Soundscape Project – Vancouver Soundscape, 1973, 1996

- # Projet initié par Murray Schafer à Simon Fraser University (Colombie Britannique) dans les années 70 pour documenter les *soundscapes* des lieux partout dans le monde.
- # En 1973, le projet a fait des enregistrements de la ville de Vancouver.
- # En 1996, un nombre d'artistes / chercheurs ont fait un retour pour enregistrer l'évolution du panorama sonore de cette ville portuaire et touristique du côté ouest du Canada.