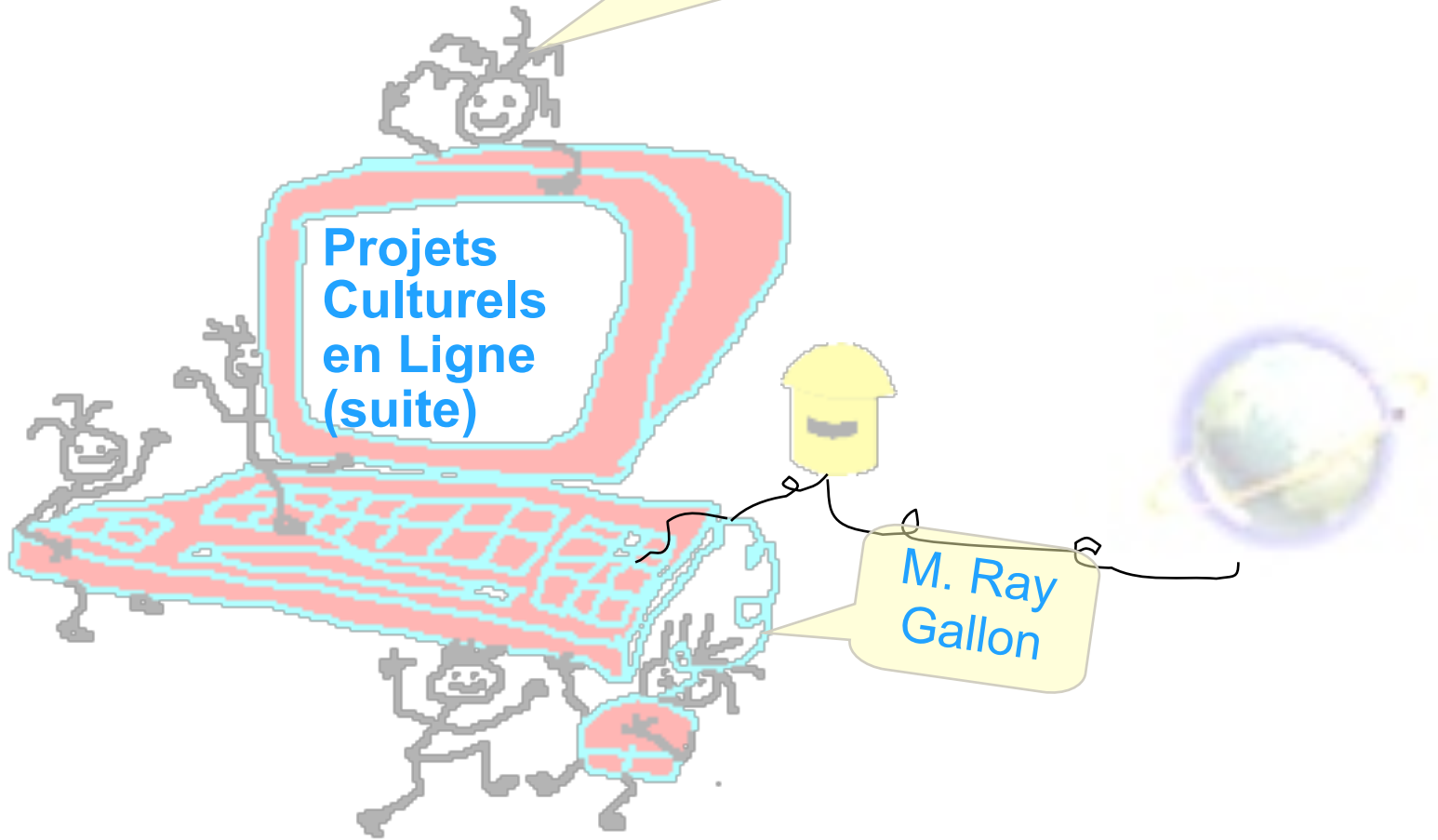
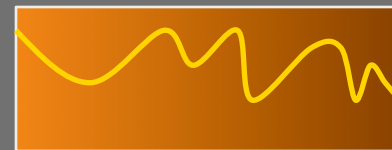
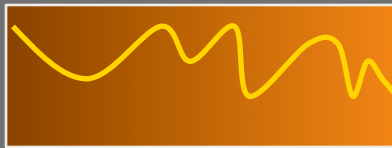


www.culturecom.net/upv/MasterPro



Qu'est-ce que c'est la communication ?

- Passage de messages ?



Dupliquer le contenu
de cette case

Exactement dans
celle-ci ?

Qu'est-ce que c'est la communication ?

Exercice :

Avec votre voisin(e), enregistrez tout ce que vous avez en commun sur un papier. C'est exercice n'est pas à faire avec un(e) ami(e) proche.

Limite de temps : 6 minutes

Toutes les méthodes
sont bonnes

Qu'est-ce que c'est la communication ?

⇒ QUESTIONS :

- Qui a cherché de répondre en posant des questions ?
- Qui a fait des présomptions et puis les confirmées ?
- Qui a annoncé à son partenaire ce qu'il pense avoir en commun avec lui ?
- Autres procédés ?

Parmi tous ceux-ci, lesquels s'agissent vraiment de l'interaction?

Est-ce la communication ?

Qu'est-ce que c'est la communication ?

- Le médium est le message ?

Ou

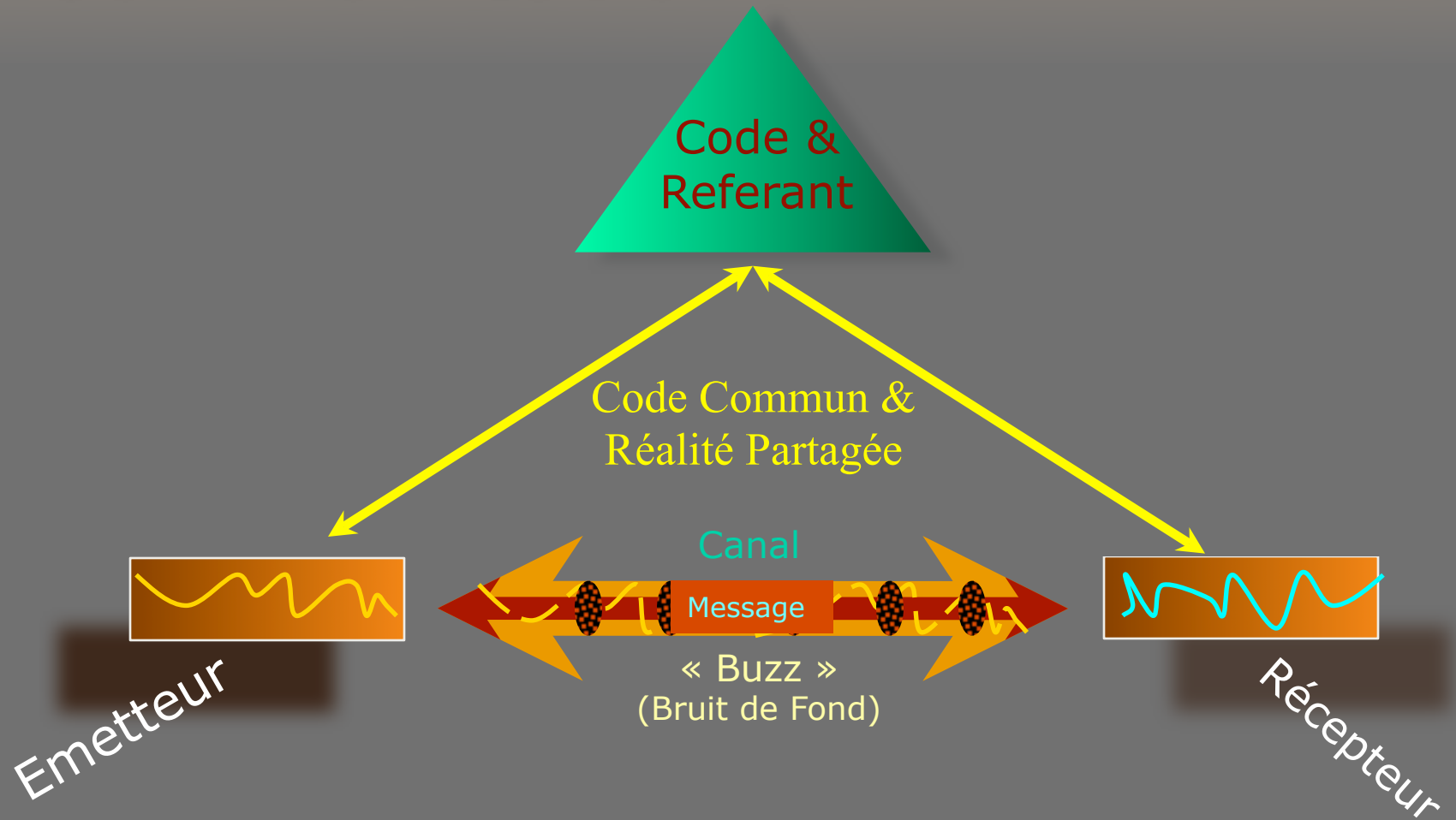
- Le médium est le **message** ?

Ces deux
expressions

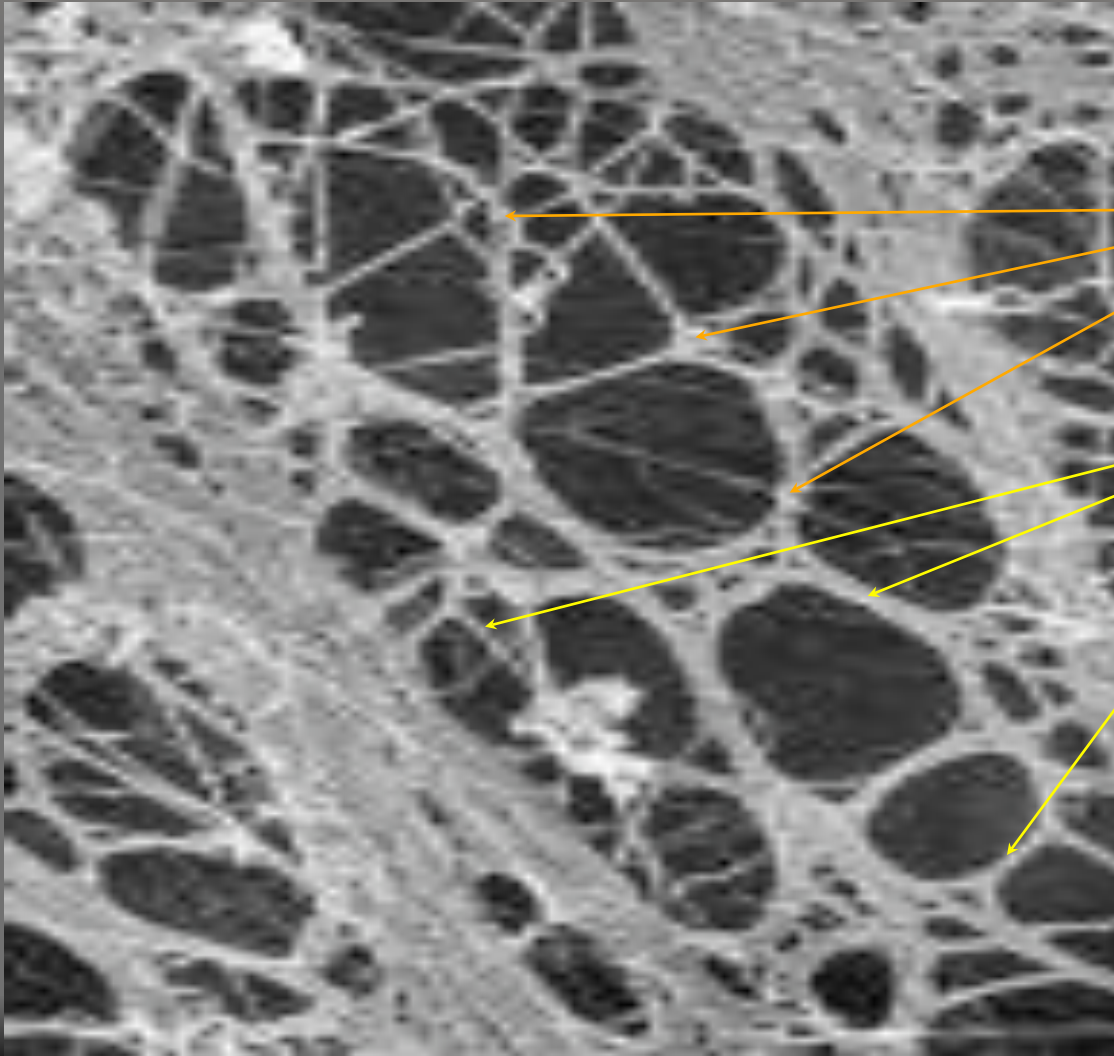
viennent du même auteur
des années 70:

Marshall McLuhan

Un Modèle de Langage et Communication



Des nœuds et des liens



Nœuds

Liens

Des nœuds et des liens

⇒ Nœuds:

- Points de convergence
- Points de rencontre
- Points de routage et de renvoie (« adresses »)
- Points de ressourcement
- Points de blocage
- « Hubs »
 - des réseaux informatiques
 - des réseaux aériens
- Stations
 - de train
 - de transformation électrique...

⇒ Liens:

- Connexions
- Routes
- Liaisons
- Transports
- Voies
- Pistes
- Lignes (câbles)
- Indications

Des nœuds et des liens - les Bédouins

- ⇒ Le Bédouins ne sont pas un groupe ethnique mais un groupement des tribus.
- ⇒ Quelques uns sont, traditionnellement, des arabes semi-nomades, pastorales, voyageant avec leurs animaux à la recherche de la nourriture et de l'eau, dont il n'y a pas beaucoup.
- ⇒ D'autres son sédentaires, vivant dans les oasis (nœuds) et contrôlant les peux de ressources qui se trouvent dedans. Le contrôle de ces ressources est souvent l'objet des guerres inter-tribal fréquentes.

Des nœuds et des liens - les Bédouins

- Il existait 5 grandes routes (liens) de commerce trans-sahariennes, connectant les grandes villes du sud à la Méditerranée. Le service des marchands Berbères traversant le désert était la source de richesse des Bédouins sédentaires.
- Des liaisons (liens) familiales (tribales) ont joué un rôle important dans la formation des alliances en temps de famine et / ou de guerre.
- Les pastoraux avaient 2 choix pour obtenir la nourriture :
 - La production directe de la nourriture – en voyage (liens)
 - L'obtention de la nourriture des producteurs directe aux nœudsIls ont utilisé les deux méthodes

Qu'est-ce que c'est Internet ?

- Une infrastructure mondiale qui fournit un réseau électronique de communication :
 - les données sont morcelées en **paquets**
 - la route suivie par un paquet n'est pas prédéterminée.
- Utilise la suite des protocoles **TCP/IP**
- Existe **partout dans le monde**

Histoire : en 1957 Sputnik est lancé

- le militaire américain créé ARPA (Advanced Research Projects Agency). Cette agence a besoin d'un réseau avec les requis suivants:
 - Un réseau capable de connecter des différents centres de recherche qui ont utilisés des ordinateurs incompatibles.
 - Un réseau capable de survivre en cas d'attaque nucléaire – donc capable de marcher même si une grande ville ou un grand centre du réseau aurait été détruit

Les Etats Unis ont pris pour
objectif primaire:

Se devancer des
Soviétiques

ARPAnet : La Solution Choisie – Un réseau de paquets (datagrammes)

- ⇒ Information transmise en morceaux de données
- ⇒ L'information passe par des routes multiples, et des routes multiples sont toujours possibles.
- Aucun serveur central

Aucun serveur central =
aucune contrôle centrale

Routeurs - les nœuds

- ⇒ Un routeur est un appareil qui détermine le prochain point de réseau vers lequel un datagramme doit être acheminé pour arriver à sa destination.
- ⇒ Il est connecté à au moins deux réseaux différents et il achemine le paquet à base de sa compréhension de l'état des réseaux auxquels il est connecté.
- ⇒ Il peut avoir une table de routage installée pour donner une hiérarchie des routages disponibles et de déterminer des préférences.

Routage – les liens

- ➔ Chaque paquet contient des informations sur son adresse d'origine et de destination.
- ➔ Les routeurs (aux nœuds) utilisent des tables de routage pour sélectionner la route la plus vite d'acheminement du paquet.
- ➔ Les liens sont des câbles et autres infrastructures de liaisons techniques qui comportent l'Internet au niveau global.

Le mariage de l'informatique avec la télécommunication

- ⇒ L'informatique fonctionne à travers un langage abstrait - le langage binaire (tout est représenté uniquement par des séries de 0 et 1)
- ⇒ La télécommunication permet le transport du son et / ou de l'image (ainsi qu'autres données actuelles ou futures) par transformation en signaux électromagnétiques
- ⇒ Bien qu'Internet représente que l'évolution des idées des réseaux depuis l'aube de l'histoire, le mariage de l'informatique et la télécommunication donne naissance à une nouvelle donnée spécifique...

Les Grandes Spécificités du Travail en Réseau

⇒ La Virtualité

⇒ L'Ubiquité